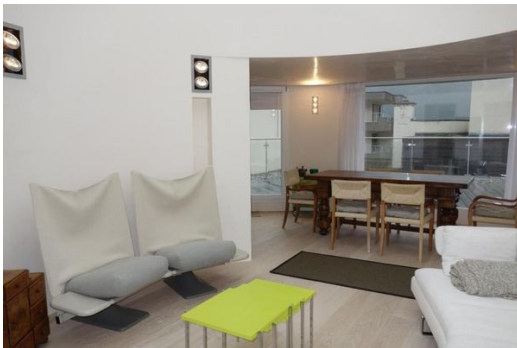


Аренда квартиры 120 кв.м в Санкт-Морице с 3 спальнями

Швейцария, Санкт-Мориц

Пентхауз - REF: TGS-A2025



Кол-во Спален: 3

Кол-во Ваннхих комнат: 2

Кол-во людей: 6

Кол-во парковочных мест: 1

М² постройки: 120 м²
Камин

Терраса
Посудомоечная машина

Этаж: 5
ТВ

вай-фай
Стиральная машина

Расстояние до моря: 100m

Виды деятельности на курорте

Горные лыжи / сноуборд

Езда на велосипеде

Беговые лыжи

Гольф

Пеший туризм

Катание на горных
велосипедах

Верховая езда
Большой теннис

серфинг

Аренда квартиры 120 кв.м в Санкт-Морице с 3 спальнями

Эта привлекательная мансардная квартира с 4 1/2 комнатами расположена в самом центре пешеходной зоны. Она выдержана в очень современном стиле, доступ к квартире прямой с лифтом, а терраса на крыше захватывает дух.

Лыжная зона находится в непосредственной близости, как и все магазины, рестораны и другие поставщики услуг.

В апартаментах могут разместиться до 6 взрослых (дети приветствуются, но детская кроватка или аналогичное оборудование не предоставляется).

Это апартаменты для некурящих.

Доступ гарантирован для погрузки и разгрузки, гараж находится примерно в 100 метрах (рядом со станцией канатной дороги).

В квартире есть стиральная машина/сушилка для индивидуального пользования.

Квартира полностью меблирована и оборудована.

Приезжайте и наслаждайтесь - вот девиз!

Спальня 1

- 12 m²
- спальное места: 1 двуспальная кровать (140 x 200 см)
- Жалюзи в наличии

Спальня 2

- 10 m²
- спальное места: 2 односпальные кровати (90 x 200 см, 90 x 200 см)
- Жалюзи в наличии

Спальня 3

- 11 m²
- спальное места: 1 двуспальная кровать (140 x 200 см)
- Жалюзи в наличии

Ванная комната 1

- 3 m²
- Дневной свет, Туалет, Умывальник, Душ

Ванная комната 2

- 3.50 m²
- Дневной свет, Туалет, Умывальник, Душ

Гостиная

- 45 m²

Кухня

- 6 m²
- Кухонный блок
- 1 обеденный стол, 6 мест
- Эспрессо-машина, Вытяжка, Оборудование для приготовления пищи (четыре конфорки), Оборудованная кухня, 2 комплекта тарелок, чашек, столовых приборов на человека, Духовка, Холодильник, Электрическая плита, Чайник

Прочая мебель

- Полы с подогревом, Центральное отопление (масло/газ/ночник)
- Шкафы и ящики обеспечивают достаточно места, Сушилка/сушильные принадлежности, Стиральная машина, Пылесос, Стиральная машина (индивидуальное пользование), Посудомоечная машина, Камин/печь, Камин
- Прием спутникового телевидения, телевизор
- Доступ в Интернет, WLAN / Wifi

Открытая площадка

- использование сада невозможно





