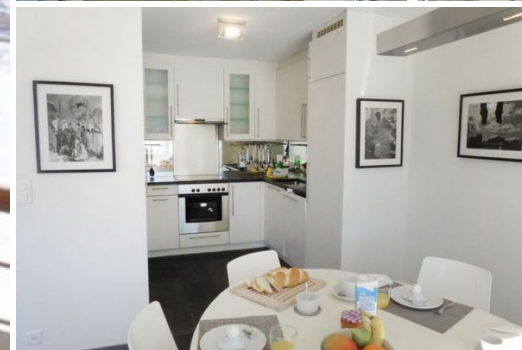


Квартира в аренду в Швейцарии

Швейцария, Celerina

Апартамент - REF: TGS-A911



Кол-во Спален: 2
Кладовая Комната

Кол-во Ваннхих комнат: 2

Кол-во людей: 4

М² постройки: 95 м²

вай-фай

Вид на Сад

Посудомоечная машина ТВ

Виды деятельности на курорте

Горные лыжи / сноуборд

Беговые лыжи

Катание на горных
велосипедах

Верховая езда

Квартира

3-комнатная квартира 95 м² на 1 этаже. Просторная и светлая, удобная и современная мебель: гостиная / столовая комната с панорамным окном с ТВ (плоский экран). Выход на балкон. 1 спальня с двуспальной кроватью с 1 двуспальной кроватью (1 x 160 см, длиной 200 см). 1 комната с 2 кроватями (95 см, длиной 200 см). Открытая кухня (духовка, посудомоечная машина, 4 стеклокерамическая варочная панель, морозильная камера, кофемашина, Капсулы для кофемашины за дополнительную плату (Nespresso)). Ванна / биде / туалет, душ / туалет. Деревянные полы, полы из натурального камня. Мебель террасы (2). Прекрасный панорамный вид на горы и курорт. Удобства: уют, фен. Интернет (WiFi, бесплатный). Гараж № 14 (на 1 машину), высота 235 см, ширина 310 см. Обратите внимание: только для некурящих, дом для некурящих. 1 животное / собака разрешено

Дом / Residence

Самедан: Современный, комфортабельный небольшой жилой дом, 3-этажный. В районе Sur Puoz, в солнечном месте на склоне, в жилом районе. В здании: лифт, хранилище для велосипедов, хранилище для лыж, стиральная машина, стиральная машина с режимом сушки (для общего пользования, за дополнительную плату), комната для сушки. Зимой: возьмите цепи противоскольжения,

зимой рекомендуется автомобиль 4x4. Коммунальная крытая парковка у дома. Продуктовый магазин 800 м, ресторан, пешеходная зона 600 м, автобусная остановка "Шуле" 200 м, ж / д вокзал 800 м, закрытый бассейн 7 км. Поле для гольфа (18 лунок) 1 км, школа парусного спорта 7 км, пешеходные дорожки от дома 800 м, горная железная дорога 8 км, горнолыжный подъемник, трассы, детская лыжная школа 600 м, трасса для беговых лыж 900 м, детская площадка 200 м. Легко добраться до известных горнолыжных регионов: Скилифт Сурвих 600 м, Корвилья 3 км, Дьяволеза-Лагальб 17 км. До знаменитых озер можно легко добраться: Санкт-Морицер 7 км.

Обратите внимание: в доме отдыха возможна загрузка и выгрузка багажа. Передача ключей осуществляется агентством в Санкт-Морице, в 7 км.



