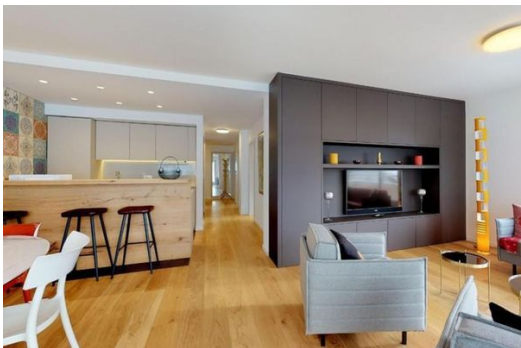


Квартира в Санкт-Морице

Швейцария, Санкт-Мориц

Апартамент - REF: TGS-A1520



Кол-во Спален: 2

Кол-во Ванных комнат: 2

Кол-во людей: 5

Кол-во парковочных мест: 1

М² постройки: 85 м²
ТВ

Терраса
Стиральная машина

вай-фай

Расстояние до озера: 500m
Расстояние до
подъемника: 500m

Посудомоечная машина

Расстояние до центра:
central

Виды деятельности на курорте

Горные лыжи / сноуборд Гольф

Большой теннис

Традиционное жилое здание расположено в самом сердце Санкт-Морица-Дорфа.

Удобное расположение является основным преимуществом в вашем отдыхе. В нескольких минутах ходьбы от отеля находятся различные рестораны, торговые центры, горная железная дорога Corviglia и исторический отель Badrutts Palace, откуда можно добраться до озера Санкт-Мориц всего за несколько минут на эскалаторе.

Очень светлая, современно отремонтированная квартира.

Новый декор был выбран с большим вниманием к деталям.

В квартире есть гостиная/столовая с телевизором, открытая, хорошо оборудованная кухня и балкон с двух сторон.

1 спальня с двуспальной кроватью и приподнятой односпальной кроватью, а также телевизором

1 спальня с двуспальной кроватью.

1 ванная/духовая/туалет, а также 1 душ/туалет.

1 гаражное место (передвижная стойка - только ограниченные габариты автомобиля макс. 1,8 тонны, колесная база 1,80 м x 3,20 м), бесплатный WiFi.

