

Роскошные апартаменты Санкт-Мориц

Швейцария, Санкт-Мориц

Апартамент - REF: TGS-A1472



Кол-во Спален: 4	Кол-во Ванных комнат: 4	Кол-во людей: 8	Стоянка	М² постройки: 350 м²	Терраса	вай-фай	ski-in/ski-out
Общий бассейн	Крытый бассейн	Бассейн с подогревом	Камин	Сауна	Коммунальный SPA	Посудомоечная машина	ТВ
Стиральная машина	Массажный кабинет	Лыжная комната	Расстояние до озера: 500m	Расстояние до подъемника: 100m	Расстояние до центра: central		

Виды деятельности на курорте

Горные лыжи / сноуборд Гольф Большой теннис

Квартира с тремя этажами класса люкс с проживанием в одном из самых известных отелей Санкт-Морица. Центральное расположение, потрясающие виды и роскошный интерьер.

Расположенная в самом центре Санкт-Морица, квартира имеет вид на весь город и озеро, а также великолепный вид на окружающий горный пейзаж.

Рестораны, бары, магазины и даже горнолыжные склоны находятся в нескольких минутах ходьбы от отеля. В этой трехэтажной роскошной резиденции могут разместиться восемь человек. гостей в четырех двухместных спальнях с двухспальными кроватями размера "king-size" и ванными комнатами, отделанными итальянским мрамором. В главной спальне даже есть свой собственный хаммам.

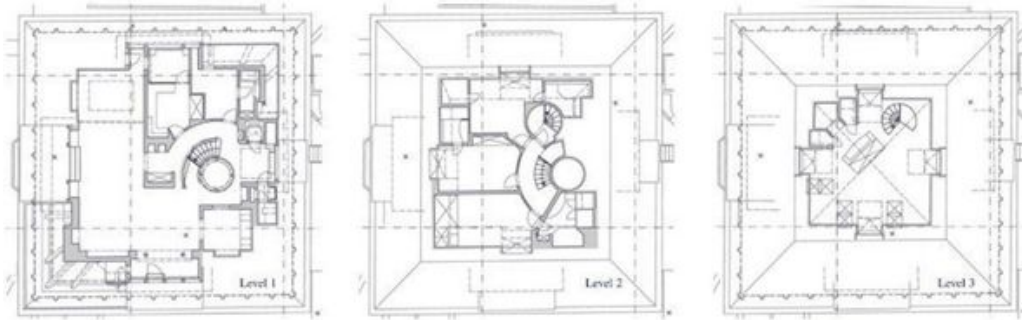
При входе в апартамент Вас встретит изысканная, но в то же время уютная гостиная с манящими диванами, камином и балконом. Также имеется элегантная столовая и хорошо оборудованная кухня со столом для завтрака. Лифт доставит вас в три спальни на втором этаже и главную спальню на верхнем этаже. Гости, проживающие в апартаментах, имеют доступ к В отеле есть фантастические удобства, которые включают в себя спа-центр с бассейнами, лечебный центр, тренажерный зал, детскую игровую площадку и многое другое.







GRUNDRISS / FLOOR PLAN



Level 1 (163,42 m²)

Foyer	31,31 m ²
Küche	16,94 m ²
Nebenräume	3,43 m ² / 19,62 m ²
Abstellraum	0,95 m ²
Bad	3,74 m ²
Butler-Zimmer	9,00 m ²
Wohnzimmer	78,43 m ²

Level 2 (89,13 m²)

Gästezimmer 1	19,10 m ² / Bad 5,40 m ²
Gästezimmer 2	17,91 m ² / Bad 4,29 m ²
Gästezimmer 3	22,59 m ² / Bad 9,08 m ²
Vorraum	10,76 m ²

Level 3 (64,09 m²)

Hauptschlafzimmer	55,87 m ²
Bad	8,82 m ²

Total 317,24 m²

Level 1 (163,42 m²)

Hall	31,31 m ²
Kitchen	16,94 m ²
Side rooms	3,43 m ² / 19,62 m ²
Storage	0,95 m ²
Bathroom	3,74 m ²
Butler's room	9,00 m ²
Living room	78,43 m ²

Level 2 (89,13 m²)

Guest room 1	19,10 m ² / Bathroom 5,40 m ²
Guest room 2	17,91 m ² / Bathroom 4,29 m ²
Guest room 3	22,59 m ² / Bathroom 9,08 m ²
Landing	10,76 m ²

Level 3 (64,09 m²)

Master bedroom	55,87 m ²
Bathroom	8,82 m ²

Total 317,24 m²