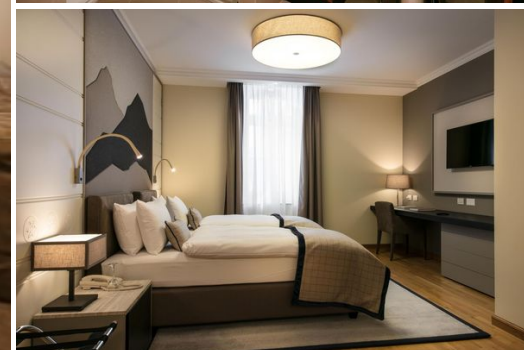


4-х комнатная двухуровневая квартира на st. Moritz

Швейцария, Санкт-Мориц, Bad

Апартамент - REF: TGS-A1089



Кол-во Спален: 4

Кол-во Ваннх комнат: 4

Кол-во людей: 8

Кол-во парковочных мест: 1

М² постройки: 300 м²

Терраса

вай-фай

ski-in/ski-out

Комунальный лифт

Посудомоечная машина

ТВ

Стиральная машина

Частный бассейн
Расстояние до центра:
central

Джакузи

Сауна

Комунальный SPA

Виды деятельности на курорте

Горные лыжи / сноуборд

Езда на велосипеде

Беговые лыжи

Гольф

Пеший туризм

Катание на горных
велосипедах

Верховая езда
серфинг

Мореплавание
Большой теннис

аренда апартаментов в St. Moritz

Апартаменты в аренду в St. Moritz

Роскошно оборудованные апартаменты с четырьмя спальнями, общей площадью 300 кв.м, на втором и третьем этажах, с меблировкой и интерьерами в альпийском стиле, имеющие обеденную зону и кухню открытой планировки, просторный стенной шкаф, четыре ваннх комнаты, Душ и ванна, балконы с видом на Пиц Наир.

Дополнительное оборудование апартаментов: Гидромассажная ванна, широкоформатные телевизоры, проигрыватель Blue Ray, кофемашинa Nespresso, посудомоечная машина, стиральная машина, утюг и гладильная доска, полностью оборудованная кухня с паровой печью, посуда из стеклокерамики, собственный сейф, фен.

СПА-ЦЕНТР – 2800 КВ. М РЕЛАКСАЦИИ

При создании центра альпийского спа который находится в одном здании с апартаментами учитывались уникальная чистота и успокаивающие свойства местных ледниковых вод и горных трав.

Посетите спа-центр, чтобы ощутить благотворное воздействие разнообразных процедур или просто расслабиться в одной из многочисленных саун. Пройдитесь по водной дорожке Кнайпа или же

дайте нагрузку мышцам в закрытом бассейне или прекрасно оборудованном тренажерном зале. После всего этого самое время полюбоваться видом на горы с залитой солнцем террасы.

St. Moritz, расположенный в живописном месте, высоко в горах, с прекрасными погодными условиями для катания на лыжах, считается местом, где впервые появились зимние виды спорта. Сегодня курорт считается самым престижным в Швейцарских Альпах. Расположение на высоте более 1800 метров над уровнем моря, естественный снег для лыжных трасс, проложенных на высоте около 3300 метров над уровнем моря – все это делает наш отель непревзойденным - 350 км горнолыжных склонов.

Комплекс располагается в историческом центре района Санкт-Мориц-Бад, рядом со знаменитым 5-звездным отелем Kempinski Grand Hotel des Bains. Расположение гостиницы и комплекса оптимально подходит для занятий зимними и летними видами спорта, поскольку эти здания находятся в непосредственной близости к:

обеим зонам катания Санкт-Морица; отсюда можно добраться на горнолыжном подъемнике Signalbahn к зоне Корвилья, и тут же рядом находится подножие спуска с Корвача (ski in/out) - 350 км горнолыжных склонов

более чем 220 км лучших в мире трасс для равнинных лыж и велосипедных прогулок

единственному в Санкт-Морице крытому «Центру тенниса и сквоша»

недавно возведенному центру водных видов спорта и спа-процедур Ovaverva "Ovaverva"

Казино Санкт-Мориц "Casino"

Добраться до комплекса Residences можно на автомобиле, поезде или самолете. Самое удобное сообщение — на частном самолете до аэропорта долины Энгадин Самедан (находящегося всего в 9 км). Международные аэропорты Цюриха (Швейцария), Инсбрука (Австрия) и Милана (Италия) находятся на расстоянии 2,5 часов езды или 45 минут полета на вертолете. Для тех, кто хочет насладиться потрясающими видами, лучше всего отправиться в Санкт-Мориц по железной дороге, включенной в список Всемирного наследия ЮНЕСКО (3,5 часа от международного аэропорта Цюриха).

Любители лыж и сноуборда могут отправиться в зону катания Корвилья на горнолыжном подъемнике Signalbahn, находящемся буквально в двух шагах от нашего комплекса Residences. Кроме того, наши гости могут воспользоваться близостью к подножию спуска в зоне катания Корвач. Расположение Residences идеально и для любителей равнинных лыж: рядом начинается обширная зона лыжных трасс общей длиной 220 км. Те же, кто не мыслит себя без приключений, могут заказать лыжный поход в сопровождении инструктора к самым живописным вершинам, соединив его с незабываемыми ощущениями хели-ски. Любители тенниса и сквоша найдут для себя современные крытые и открытые корты в соседнем «Центре тенниса и сквоша». Чтобы получить хорошую нагрузку в зале, наши гости могут посетить фитнес-центр Ovaverva.



