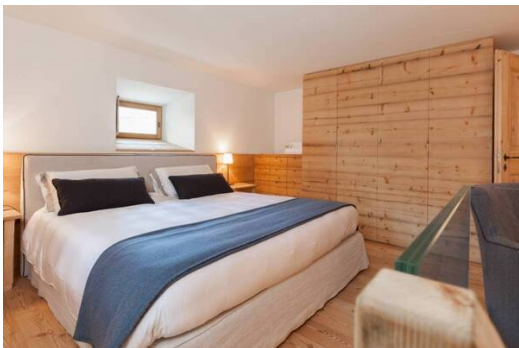


Casa tradicional de Engadina de 1595, hoy brilla en una comb

Suiza, La Punt-Chamues-ch

Chalet - REF: TGS-A3129



Nº dormitorios: 6

Vistas montañosas

Nº de baños: 6

Aire acondicionado

Nº de personas: 11

BBQ

Aparcamiento

Lavavajillas

M² vivienda: 384 m²

Televisión

Wifi

Lavadora

Chimenea

Sala de esquí

Vista Jardín

Sala de cine/tv

Actividades en la estación

Esquí/Snowboard

Esquí de fondo

Excursionismo

BTT

Equitación

Casa tradicional de Engadina de 1595, hoy brilla en una combinación de historia y estilo moderno con un toque propio.

La casa tradicional de Engadina de 1595 fue completamente renovada en 2012. Situado en la parte antigua del pintoresco pueblo de Engadina de La Punt Chamues-ch, está a solo 15 minutos en coche de la zona de esquí de St. Moritz y ofrece tiendas y conexiones de transporte público en las inmediaciones. El apartamento Ches'Ota con jardín propio de 43m² ha sido construido en tres plantas.

El espacioso apartamento Ches'Ota tiene seis dormitorios, cada uno con su propio baño/ducha/WC. Cuatro dormitorios tienen cama de matrimonio, otro tiene dos camas individuales y el último tiene una cama individual. Además de los seis baños, también hay un aseo de invitados en el segundo piso del apartamento. También en el segundo piso se encuentra la amplia sala de estar con cocina separada y rincón de TV. Se puede llegar al jardín desde la puerta de la cocina o directamente desde el área exterior.

Además, hay dos plazas de aparcamiento disponibles para el apartamento en el aparcamiento subterráneo interno.

VISIÓN GENERAL

6 habitaciones

máximo 11 personas

apartamento de vacaciones

384 m2
6 baños
Mascotas no permitidas
MOBILIARIO
lavavajillas
Lavadora
televisión
Internet
Estacionamiento
Mascotas no permitidas
no fumadores
cocina
familiar
maquina de cafe
Tostadora
calefacción
refrigerador
congelador
secadora









